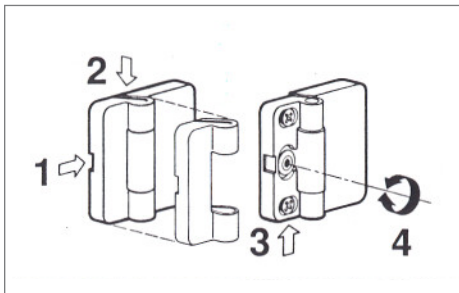


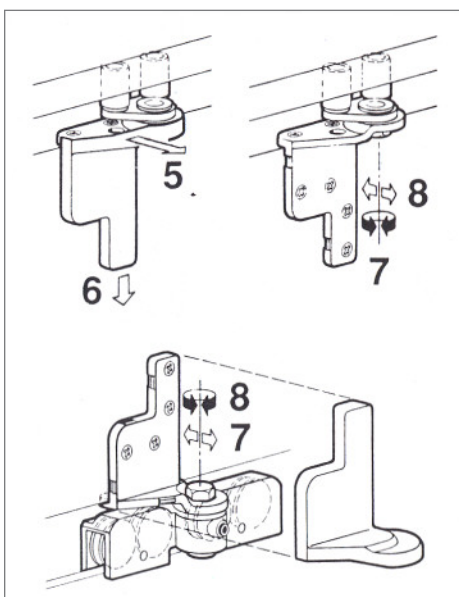
# Schiebe- und Faltelemente GU-922

## Anleitung zum Einstellen, Ein- und Aushängen der Flügel



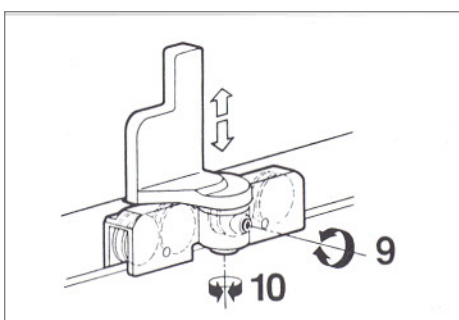
### Flügel zueinander oder in der Gesamtlänge ausrichten

- 1 Abdeckkappe kurz, falls montiert, mit Schraubenzieher anheben.
- 2 Mit kleinem Schraubenzieher in Schlitz einhaken und Abdeckkappe abziehen.
- 3 Befestigungsschrauben ca. 1 Umdrehung lösen.
- 4 Mit Schlüssel SW4 Flügelabstand einstellen, max. +/- 2,5 mm möglich. Befestigungsschrauben wieder anziehen.



### Flügelndruck der faltflügel einstellen

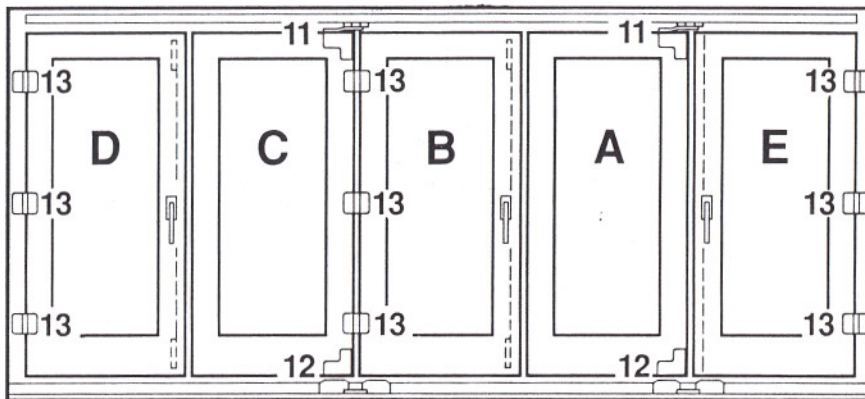
- 5 Abdeckkappe kurz, falls montiert, in Pfeilrichtung anheben.
- 6 In senkrechter Richtung abziehen.
- 7 An Laufschuh und Führungsrolle Schraube M10 mit Gabelschlüssel SW17 lösen.
- 8 Flügel über Langschlitz im Ecklager in richtige Position drücken und Schraube wieder fest anziehen.



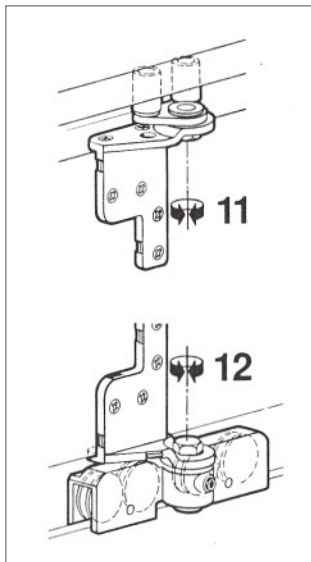
### Flügel in Höhe ausrichten

- 9 Mit Schlüssel SW4 Klemmschraube lösen.
- 10 Mit Gabelschlüssel SW17 Flügel in der Höhe ausrichten, max. + 4 oder - 1,5 mm möglich. Klemmschraube wieder anziehen.

Nach Funktionsprüfung Abdeckkappen wieder in umgekehrter Reihenfolge aufklipsen.



Dargestellt ist Schema 541 - Montage gilt für übrige Anordnungen sinngemäß

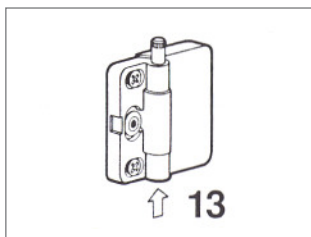


### Flügel aushängen

Abdeckkappen falls montiert, wie unter Punkt 1, 2, 5 und 6 beschrieben, abziehen.

**11** Bei Flügel A Schraube M10 mit Gabelschlüssel SW17 entfernen.  
Führungsrolle aus Ecklager und Führungsschiene herausschwenken.

**12** Bei Flügel A Schraube M10 mit Gabelschlüssel SW 17 entfernen.  
Laufschuh aus Ecklager und Laufschiene herausschwenken, dabei Flügel leicht anheben.  
Flügel etwas öffnen und am Ecklager abstützen.



**13** Bolzen mit Durchschlag aus Gelenkband lösen und entfernen. Flügel A aushängen.  
Bei Flügel B ebenfalls Bolzen entfernen und aushängen.  
Für Flügel C wieder bei Punkt 11 (Flügel A) beginnen.

Das Einhängen der Flügel erfolgt in umgekehrter Reihenfolge