

# Einstellanleitung für 3-teilige Hahn-Haustürbänder Serie 4

für Serie  
090 / 090S



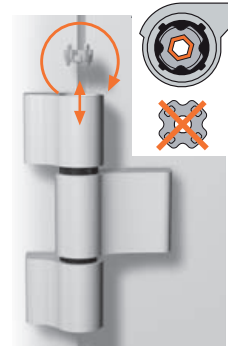
## Dichtungsdruck verstellen



**1**  
Kappen  
entfernen.



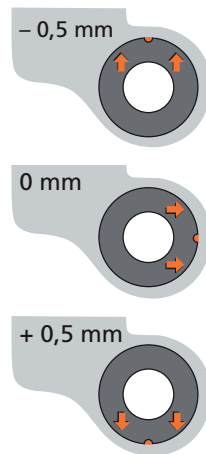
**2**  
Hebespindel  
herausschrauben.



**3**  
Verstellstern  
herausnehmen, drehen und  
einsetzen.



**4**  
Lagerbuchse um  
 $\pm 90^\circ$  drehen, bis  
sie spürbar einrastet.



**5**  
Markierung am Buchsenkragen  
zeigt am oberen **und** unteren  
Rahmenband nach der Verstellung  
nach hinten.

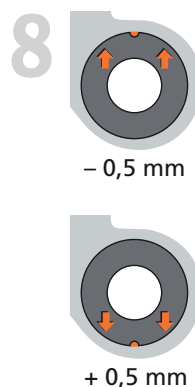


**6**  
Verstellstern entnehmen  
und in unteres Bandteil  
einsetzen.

**Wichtig:**  
Alle Markierungen an  
den Buchsenkragen  
müssen immer in die  
gleiche Richtung zeigen!

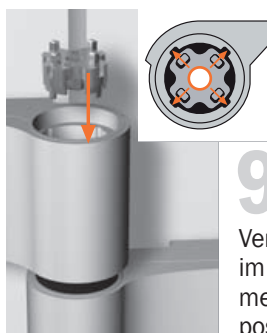


**7**  
Mit Verstellstern  
untere Lagerbuchse  
um  $\pm 90^\circ$  drehen,  
bis sie spürbar  
einrastet.



**8**  
Markierung am Buchsenkragen zeigt am  
oberen **und** unteren Rahmenband  
nach der Verstellung nach hinten.

Markierung am Buchsenkragen zeigt am  
oberen **und** unteren Rahmenband  
nach der Verstellung nach vorne.



**9**  
Verstellstern  
im oberen Rah-  
menbandteil  
positionieren.

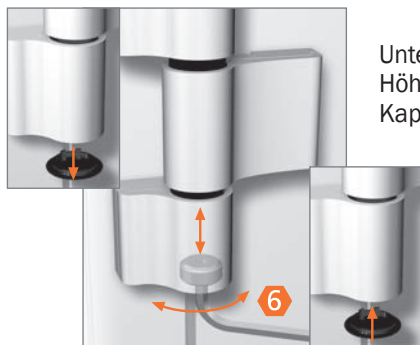


**10**  
Hebespindel  
montieren.

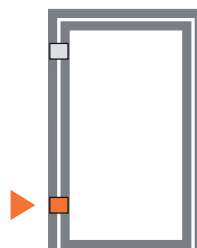


**11**  
Beide Kappen  
aufsetzen.

## Höhenverstellung



Untere Kappe entfernen.  
Höhenverstellung +3 / -2 mm.  
Kappe aufsetzen.



Höhenverstellung immer nur  
am unteren Band vornehmen -  
obere Bänder nur nachstellen!

## Horizontalverstellung



**1** Abdeckstück  
muss von der  
Rückseite  
gesichert sein.



**2** Gewindestifte  
mit einer ½ Um-  
drehung lösen.

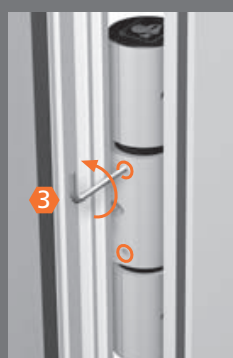


**3** Kappe entfernen. Horizontalverstellung  
± 2,5 mm. Kappe aufstecken.



**4** Wichtig:  
Gewindestifte  
**abwechselnd**  
festziehen.

## Türflügel aushängen



**1**  
Gewindestifte  
lösen.



**2**  
Kappen  
entfernen.



**3**  
Hebespindel  
heraus-  
schrauben.



**4**  
Verstellstern  
entnehmen.



**5**  
Bolzen von  
unten aus-  
treiben.



**6**  
Tür aushängen.